

Preisinfo

Estrichleger

15. September - 31. Dezember 2023



Maschinen zur Bodenbearbeitung

bis zu 300 m³
mit einer Ladung



NEU

PM111680000

Akku-Glättmaschine PM
mit 2 Akkus 56V und Ladegerät, Lade-
stand wird angezeigt, inkl. Glättteller, mit
Sanftanlauf

Gewicht ohne Akku: 37 kg
Gewicht mit Akkus: 44 kg
Glätt-Ø: 60 cm

4.200,00

4795201

Betonpatsche BAS 1500E

für das gleichmäßige Verdichten und
Abziehen von frischen Betonoberflächen

Motor: 230V/0,1kW
Gewicht: 13 kg
Arbeitsbreite: 1500 mm

999,00

4713500 + 3x4713160

Schleifmaschine DSM 250

Schleifen bis zum Rand, Schleifkopf
schwenkbar, mit 3 Diamantschleifpads

Motor: 230V/2,2kW
Gewicht: 54 kg
Arbeitsbreite: 250 mm

3.249,00

4713510

Stützrad-Kit

179,10

Reinigen

Saalbesen ohne Stiel

5105150 Arenga 600 mm

5105147 Kokos 600 mm



6,75

4,44

5105006

Besenstiele 28x1400 mm mit Konus

ab 25 Stück



3,09

2,47

Handfeger

5105048 Kokos

51050481 Rosshaar



1,29

2,69

4455510

Kehrschaufel Metall verzinkt



2,99

5105038

Reinigungsbürste

mit langen Borsten



5,79

Maschinen & Hilfsmittel



bis zu 50 %
Zeitersparnis

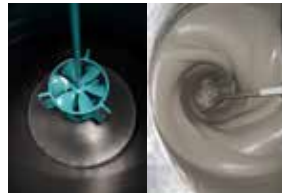
8137102

Fließmassenmischer LevMix

- für selbstverlaufende Nivellier- und Spachtelmassen
- hohe Wirtschaftlichkeit, da kein Umfüllen notwendig
- hoch effektives Mischpaddel, verhindert die Klumpenbildung

Volumen Mischbehälter: 75 l
Nutzmenge: 55 l
Leistung Mischwerk: 1,6 kW/ 230 V
Gewicht: 42 kg

2.225,00



Instandhaltung



70004748+70004750+70004751+8305325

Meißelhammer UT 8613 B

mit Schlagzahlregulierung, kälteisoliertem
Handgriff, SET mit 1 Flachmeißel, 1 Spitz-
meißel und 6m Spiralschlauch

Schlagzahl: 3300 mm⁻¹
Luftbedarf: 2,5 l/s
Schlagleistung: 6 J

für die regelmäßige Kesselreinigung!

170,90

9118281

**Kaeser Kleinkompressor
Premium Car 350**

Gewicht: 75 kg
Druck: 10 bar
Ansaugvolumen: 350 l/min
Füllvolumen: 285 l/min

1.619,00



Unsere Angebote sind freibleibend. Alle Preise verstehen sich per Stück, in EURO, zzgl. MWST.

Nachdruck auch auszugsweise nicht gestattet.

Zubehör - Werkzeuge und Hilfsmittel



PM2809740984
Glattschuhe grau oder orange
 stabile Ausführung mit 2 Gummibändern
 per Paar **48,90**



4012500
Nagelsohlenpaar
 mit Gurtschnallen
 zum Begehen von frischen Bodenbeschichtungen, Lösungsmittelbeständig
 Gewicht per Paar ca. 790 g
 per Paar **18,90**



Baueimer
 5101210 schwarz 12 l **1,27**
 5101220 schwarz 20 l **2,49**



5920104
Richtlatte ALU 200 cm
 aus Alu-Rohrprofil 80x17 mm
 mit bruchfester Waagrechtlibelle, Sonderausführung mit nachleuchtender Libelle, Messtoleranz 0,75 mm/m
 per Stück **42,20**



5115130
Reibebrett KST 22 x 42 cm
 F.C.K.W. - frei, sehr gute Reibeigenschaften, abriebfest und formstabil
 per Stück **4,40**



5926137
Messkeil mit Handgriff
 Messbereich 1-27 mm, in Verbindung mit Richtlatte können Neigungen gemessen werden
 per Stück **53,60**



4842600
Estrichglätter 600 x 90 mm
 Profi-Qualität, Blattstärke 1,3mm
 per Stück **23,90**



4029550
Entlüftungsroller mit Stieldülle
 zum Entlüften von Bodenbeschichtungen
 Breite 500 mm
 per Stück **34,90**

Arbeitsschutzartikel für Estrichleger



31879559
Handschuhe Ansell orange
 große Tastsensibilität bei hohem Schutz, Naturgummilalex, velourisiert aus 100% Baumwolle, Länge 320 mm
 Größe: 9
 per Paar **3,99**
 ab 72 Paar je Größe per Paar **2,79**



3106413
Knieschoner 4-Falten
 Trockene Arbeitskleidung gewährleistet die Gesundheit der Beine, deshalb hat diese Ausführung eine gummierte Schutzverlängerung.
 per Paar **36,90**



33200..
Estrichlegerhose
 aus elastischem Stretchmaterial, über die Vorderhose mit aufgenähtem wasserfestem Kunstleder, mit austauschbaren Kniepolstern, mit Zollstocktasche
 Größen 48 - 56 **71,95**
 Größen 58 - 60 **79,95**
 per Stück



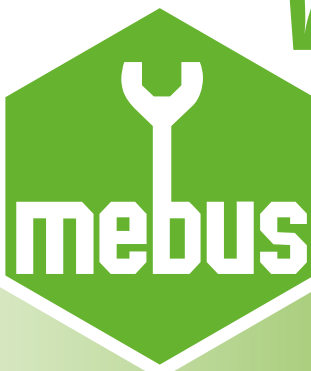
3106049..
Sicherheitsstiefel
 nach EN 345 S5, gelb mit Stahlkappe und Stahlsohle
 Gr. 39 - 47
 per Paar **20,50**



3314050
Chaps für Estrichleger
 mit Kniepolster, passend für jedes Bein, hinten bis zum Knie geschlossen, mittels Druckknöpfen um das Bein legbar, mit Gummis, Träger elastisch und zusätzlich in der Länge verstellbar
 per Paar **61,90**

Unsere Angebote sind freibleibend. Alle Preise verstehen sich per Stück, in EURO, zzgl. MWST.

Verkauf Vermietung Service



Hauptstelle:
 56218 Mülheim-Kärlich
 Landstraße 7
 Telefon 02630 - 6086
 Telefax 02630 - 6396

Niederlassung:
 56249 Herschbach
 Sonnenberg 14
 Telefon 02626 - 921401
 Telefax 02626 - 921403



www.mebus.biz

Nachdruck auch auszugsweise nicht gestattet.